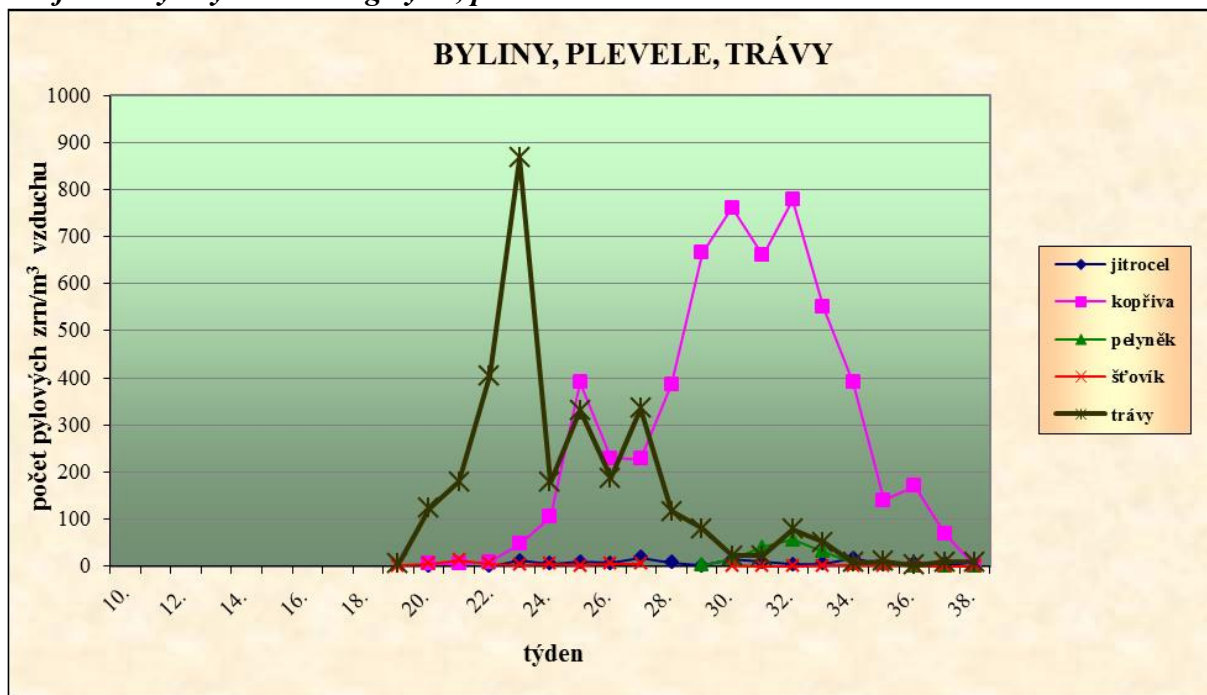


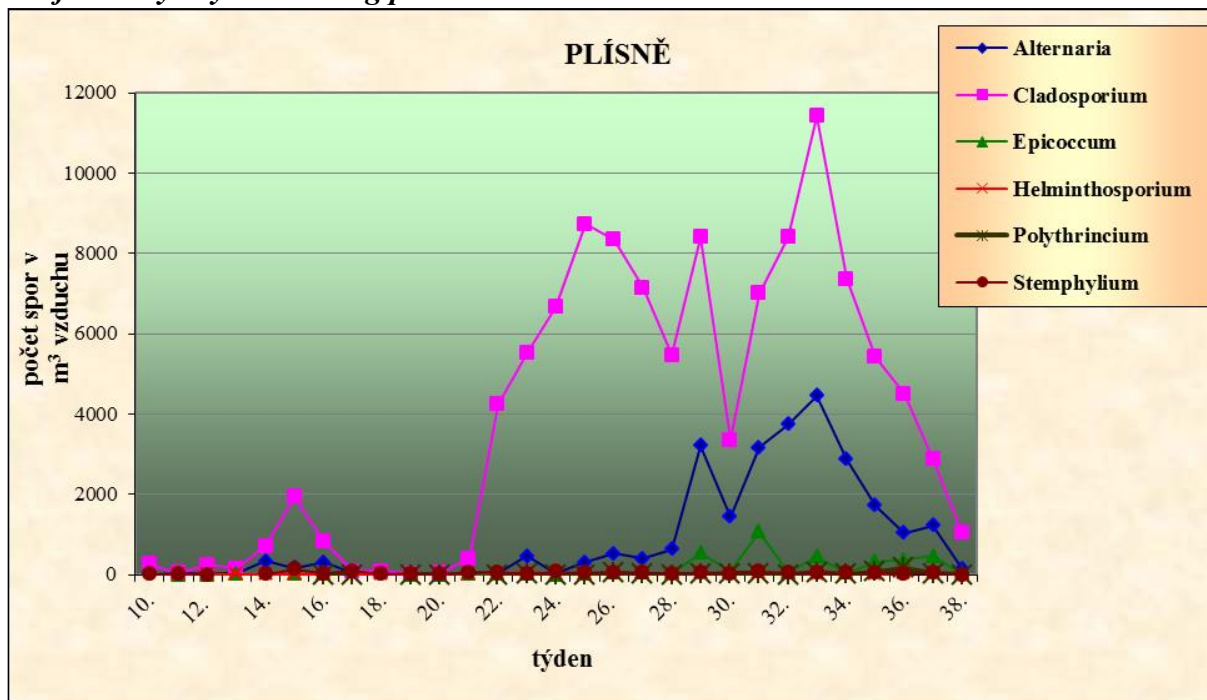
Výše uvedené grafy popisují vývoj koncentrace pylů dřevin, jejichž charakteristický výskyt je v jarních měsících.

Graf č. 3: Pylový monitoring bylin, plevelů a trav v roce 2016



V tomto grafu jsou zaznamenány koncentrace pylů bylin, plevelů a trav s charakteristickým výskytem v létě a na podzim. Je vidět typický vývoj trav a hojnost výskytu pylu kopřiv.

Graf č. 4: Pylový monitoring plísní v roce 2016



Tento graf charakterizuje vývoj koncentrace spor plísní v m³ vzduchu. Zvýšení je patrné v letním a podzimním období.