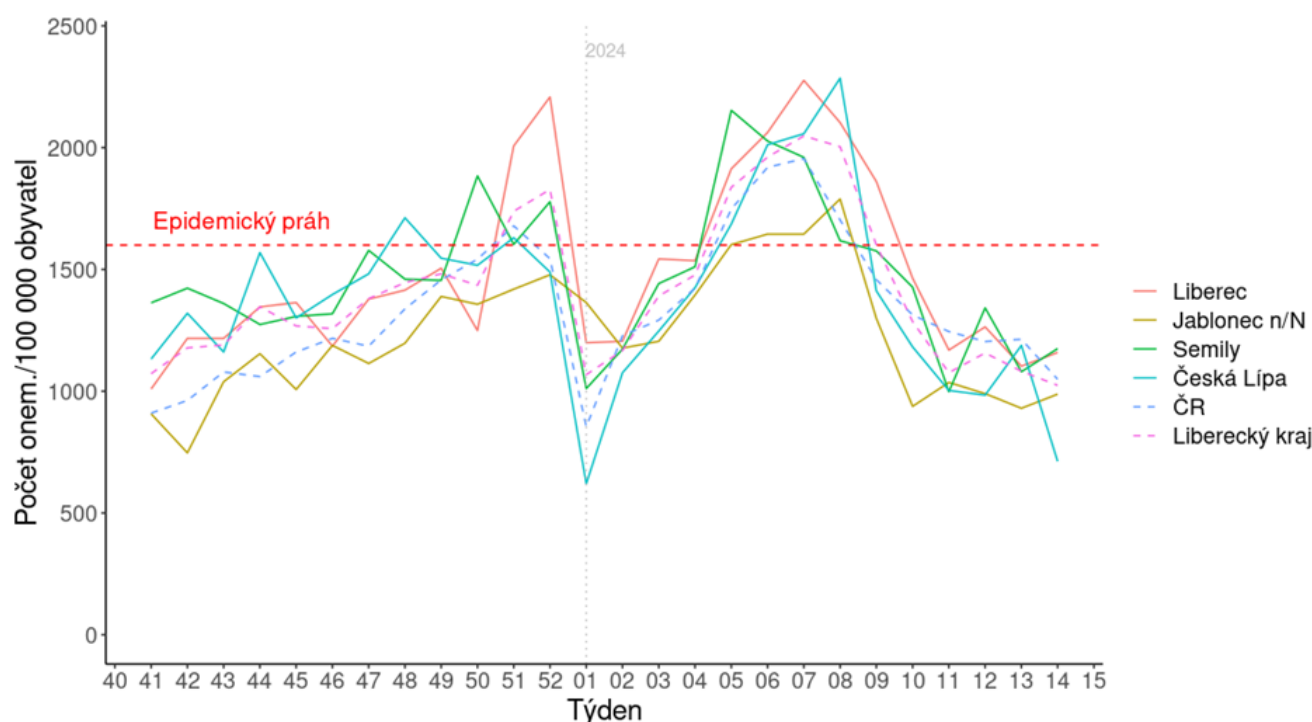


V Liberci 28. března 2024

Aktuální epidemiologická situace – akutní respirační infekce (ARI) v Libereckém kraji
13. týden 2024

Data z 13. týdne a rozdíl oproti 12. týdnu.

	0 - 5 let	6 - 14 let	15 - 24 let	25 - 64 let	65 + let	Celkem
Liberec	2% ↑ 3348	8% ↑ 2189	15% ↑ 2055	-4% ↓ 441	3% ↑ 430	5% ↑ 1159
Jablonec n/N	-31% ↓ 1792	-10% ↓ 1509	26% ↑ 2007	44% ↑ 549	17% ↑ 522	6% ↑ 988
Semily	25% ↑ 3791	13% ↑ 1928	-12% ↓ 1882	20% ↑ 520	-29% ↓ 334	9% ↑ 1175
Česká Lípa	-61% ↓ 1762	-42% ↓ 1147	-34% ↓ 918	-16% ↓ 451	4% ↑ 309	-40% ↓ 712
ČR	-13% ↓ 3060	-13% ↓ 1873	-16% ↓ 1577	-13% ↓ 489	-9% ↓ 414	-14% ↓ 1049
Liberecký kraj	-19% ↓ 2744	-7% ↓ 1768	3% ↑ 1753	4% ↑ 478	0% ↓ 406	-5% ↓ 1024




V 13. KT evidujeme další mírný pokles relativní nemocnosti akutními respiračními infekcemi v rámci Libereckého kraje (o 5 %). I v rámci České republiky nemocnost poklesla (o 14 %). Nemocnost je i v tomto týdnu pod epidemickým prahem v ČR i všech okresech Libereckého kraje. K poklesu počtu nemocných došlo tento týden jen v okrese Česká Lípa. Mírný nárůst nemocných evidujeme v ostatních okresech.

Ve vyšetřovaných vzorcích dominují ostatní respirační viry, nyní zejména *rhinoviry* (23x), a *metapneumoviry* (14x), dále *respiračně syncytiální viry A i B* (8x), Chřipka se však stále mezi případy respiračních infekcí vyskytuje. Virus chřipky A byl v tomto týdnu zachycen 2x, virus chřipky B byl zachycen také 2x.

Dále byly zachyceny *lidský BOCA virus* (2x), *coronavirus 229E* (2x), a *coronavirus OC43* (3x).

V 13. KT nebyl v Libereckém kraji zaznamenán případ vážného průběhu chřipky s nutností umělé plicní ventilace. Od podzimu 2023 evidujeme 445 případů chřipky typu A (250 x se jednalo o typ A/H1N1 a 3x typ A-H3).



V období 21.3. – 27.3. 2024 nebyl v LK diagnostikován žádný případ onemocnění virem SARS-COV-2 (v předchozím týdnu byl diagnostikován 1 případ). Jedná se pouze o případy prokázané laboratorně. Situace ve výskytu ARI/ILI se sice zlepšuje, ale v současné době probíhá v celé ČR epidemie černého kašle, proto **všeobecná doporučení při podezření na výskyt respiračního onemocnění** stále platí – udržovat dostatečnou vzdálenost od jiných osob, zakrývat si ústa a nos kapesníkem (případně kašlat a kýchat do rukávu), mýt si často ruce vodou a mýdlem, a používat dezinfekční přípravky na ruce na bázi alkoholu.

V 13. KT vykazujeme v LK 45 případů černého kašle. Od začátku roku bylo hlášeno v LK 257 případů (z toho u 2 případů se jednalo o paraptusis).

[Aktuální epidemiologická situace ve výskytu černého kašle v ČR](#) (SZÚ)