

Krajská hygienická stanice Libereckého kraje se sídlem v Liberci

Husova tř. 64, 460 31 Liberec 1, P.O.Box 141

V Liberci 29. ledna 2010

Tisková zpráva

STÁTNÍ ZDRAVOTNÍ DOZOR V PROVOZOVNÁCH SPOLEČNÉHO STRAVOVÁNÍ ZA 4.ČTVRTLETÍ 2009

V posledním čtvrtletí roku 2009 provedli pracovníci KHS LK celkem 315 kontrol v provozovnách společného stravování (okres Česká Lípa – 58, okres Jablonec n/N – 56, okres Liberec – 123, okres Semily – 78). Celkem tak za rok 2009 provedli 1502 kontrol. Kontrolní činnost v provozovnách společného stravování je prováděna podle plánu kontrolní činnosti, dále na základě výsledků předchozích kontrol, aktuální epidemiologické situace a konkrétních podnětů. Minimální četnost kontrol jednotlivých typů provozoven vyplývá z kontrolního plánu a je závislá na míře rizika, souvisejícího s prováděnou činností.



V rámci kontrol bylo z provozoven společného stravování odebráno celkem **18** vzorků – 5x studený pokrm, 8x teplý pokrm, 2x cukrářský výrobek a 3 stěry z prostředí (např. pracovní plochy, náčiní). Všechny vzorky odebraných potravin vyhověly ve sledovaných ukazatelích z hlediska jejich bezpečnosti. Výsledky rozborů stěrů z prostředí byly vyhovující.

V **7** provozovnách bylo odstranění nedostatků uloženo formou **vymahatelných opatření** – **6x** byla nařízena likvidace potravin, **1 x** bylo nařízeno provedení sanitace v provozovně.

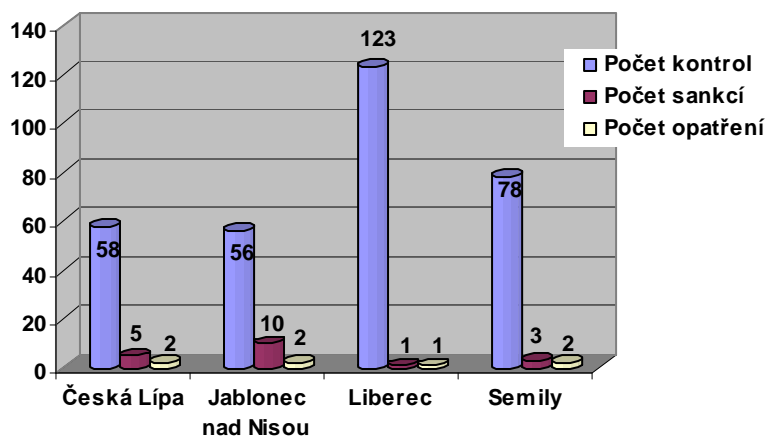
Za 4. čtvrtletí 2009 bylo v LK uloženo **19** pokut v celkové výši **60 500,- Kč**.

Nejčastěji zjišťované nedostatky – vybavení provozovny neodpovídá prováděné činnosti, rozsahu poskytovaných služeb a druhu zpracovávaných surovin, nedodržování zásad provozní hygieny, nedostatečný úklid, neudržování předmětů a povrchů zařízení přicházejících do styku s potravinami nebo pokrmy v čistotě a v dobrém stavu (sporáky, dřezy, chladicí zařízení), nedodržování dat spotřeby u skladovaných potravin.

Předměty běžného užívání – ve 4. čtvrtletí 2009 bylo provedeno **26** kontrol u výrobců a v tržní síti. Dále bylo v tržní síti provedeno

305 šetření, při kterých byl prošetřen výskyt celkem **61** výrobků, které byly předmětem hlášení

Státní zdravotní dozor v provozovnách společného stravování
v Libereckém kraji v 4. čtvrtletí 2009



RAPEX (Rapid Alert System for Non-Food Products – „systém rychlého varování“ – hlášení o výskytu nebezpečných spotřebitelských výrobků nepotravinářského charakteru v tržní síti EU), v tržní síti byly provedeny 2 šetření, při kterých byl prošetřen výskyt jednoho výrobku, který byly předmětem hlášení RASFF (Rapid Alert System for Food and Feed – systém rychlého varování o vzniku rizika ohrožení zdraví lidí z potravin a krmiv). Dalších **12 šetření bylo provedeno za účelem kontroly stažení 2 výrobků vyhlášených Hlavním hygienikem ČR jako nebezpečné z trhu.** Ve všech případech se jednalo o výrobek přicházející do styku s potravinami. Tyto výrobky nebyly v tržní síti LK zachyceny.

Zuzana Balašová
tisková mluvčí KHS LK