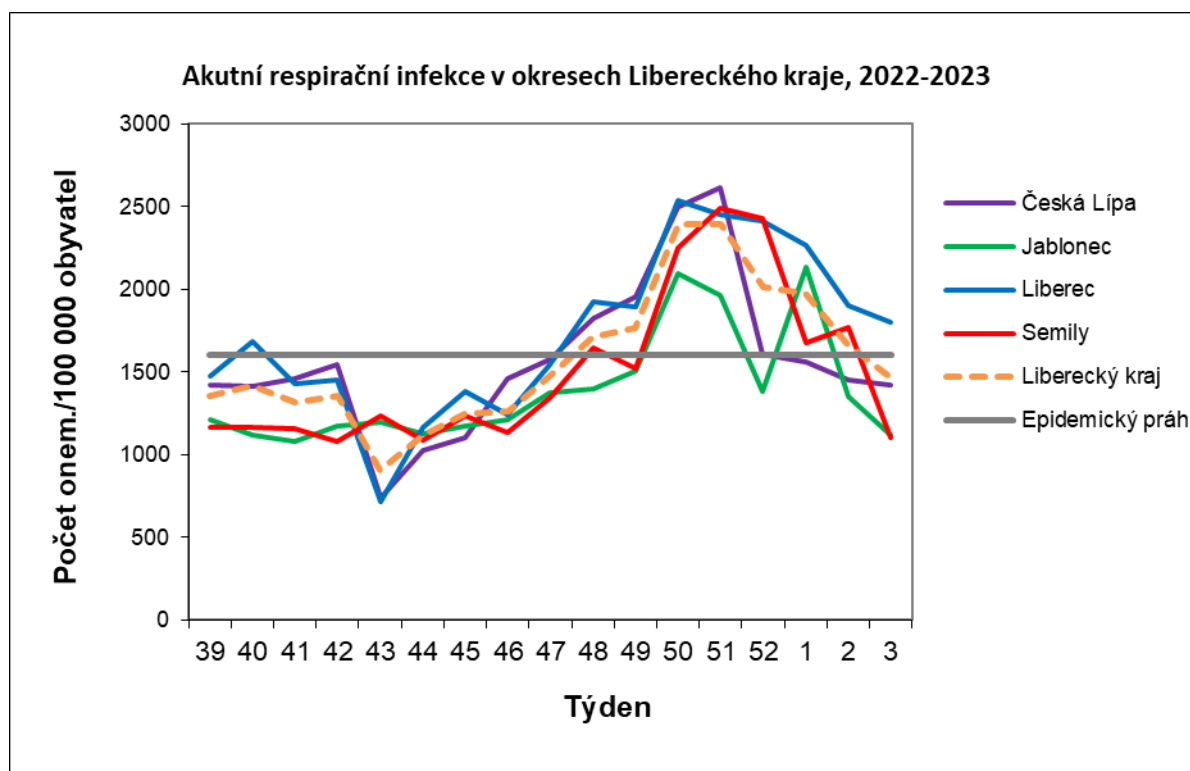


Aktuální epidemiologická situace
Akutní respirační infekce (ARI) v Libereckém kraji 2022-2023
3. týden 2023



ARI	Relativní nemocnost na 100 000 obyvatel	
	Celkem	Změna [%] oproti minulému týdnu
ČESKÁ REPUBLIKA	1490	-11,1
LIBERECKÝ KRAJ	1461	-12,2
ČESKÁ LÍPA	1420	-2,1
JABLONEC NAD NISOU	1117	-17,4
LIBEREC	1800	-5,5
SEMILY	1104	-37,7

Poznámka: Data v tabulce jsou vážená a standardizovaná s využitím počtu obyvatel v jednotlivých okresech. Lze tudíž porovnávat jednotlivé územní celky.

Komentář:

Evidovaná nemocnost akutními respiračními infekcemi kopíruje situaci v ČR. V uplynulém týdnu v Libereckém kraji došlo znovu k poklesu a to o 12,2 %, v rámci ČR evidujeme podobný trend a 11% pokles. Situace se zlepšuje ve všech okresech Libereckého kraje.

Nadále dominuje chřipka A a RSV, evidujeme pokles počtu vyšetření i pokles detekcí chřipky A včetně subtypů. Počet detekcí RSV vykazuje mírný pokles.

V tomto týdnu byl laboratořemi hlášen další pokles počtu nově potvrzených případů chřipky - 10 laboratorně prokázaných případů chřipky typu A a jeden případ chřipky typu B. Celkově od začátku sezony evidujeme 339 laboratorně potvrzených případů onemocnění chřipkou. Byly hlášeny 2 případy vážného případu chřipky s hospitalizací na oddělení ARO s podporou dýchání, jeden z nich skončil úmrtím.

V období 13.1.- 19. 1. bylo hlášeno 94 osob pozitivně testovaných na přítomnost viru SARS-COV-2 (relativní nemocnost činila 21,24 případů na 100 000 obyvatel).

Dle sdělení SZÚ lze i nyní, vzhledem k netypickému průběhu chřipkové sezony, doporučit očkování jako nejúčinnější ochranu proti chřipce a vážným komplikacím - [celá informace](#).