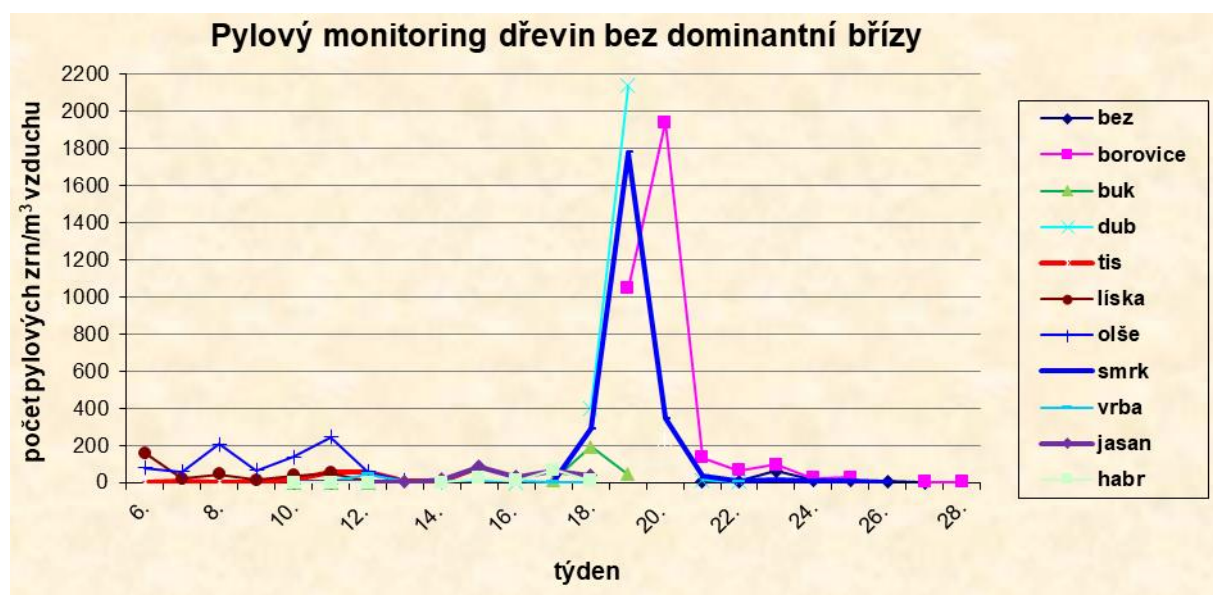
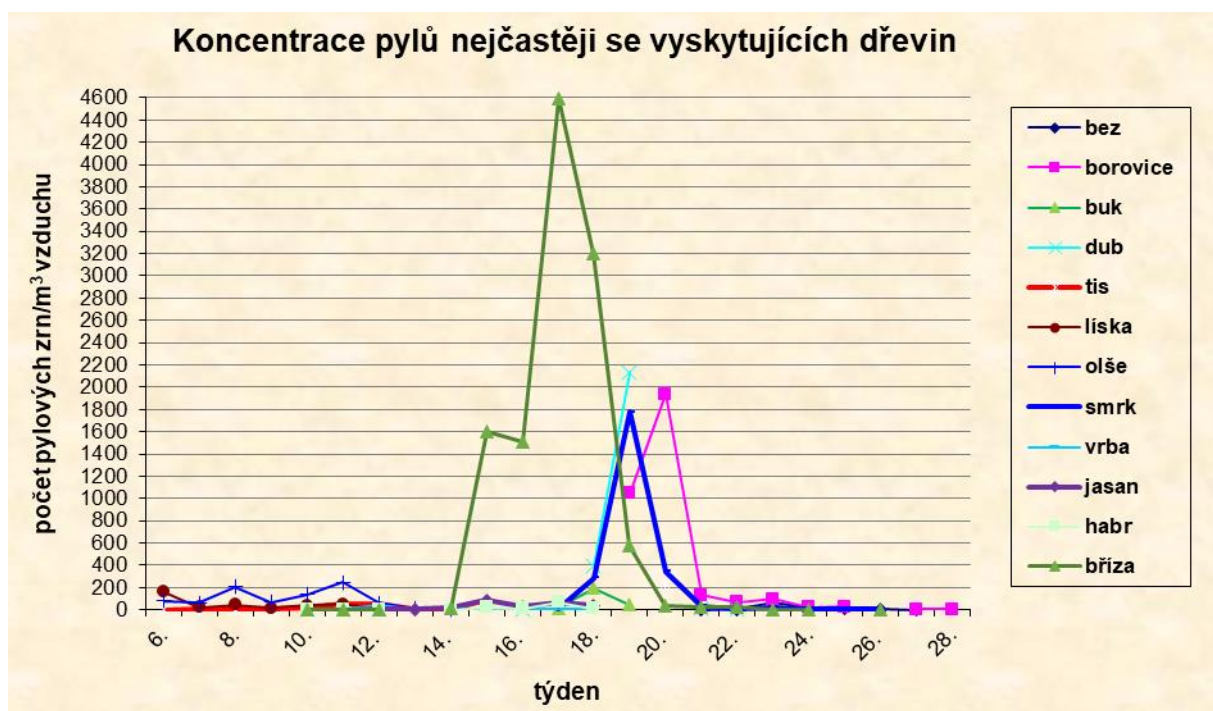


## P Y L O V Á   S E Z Ó N A   2 0 2 2

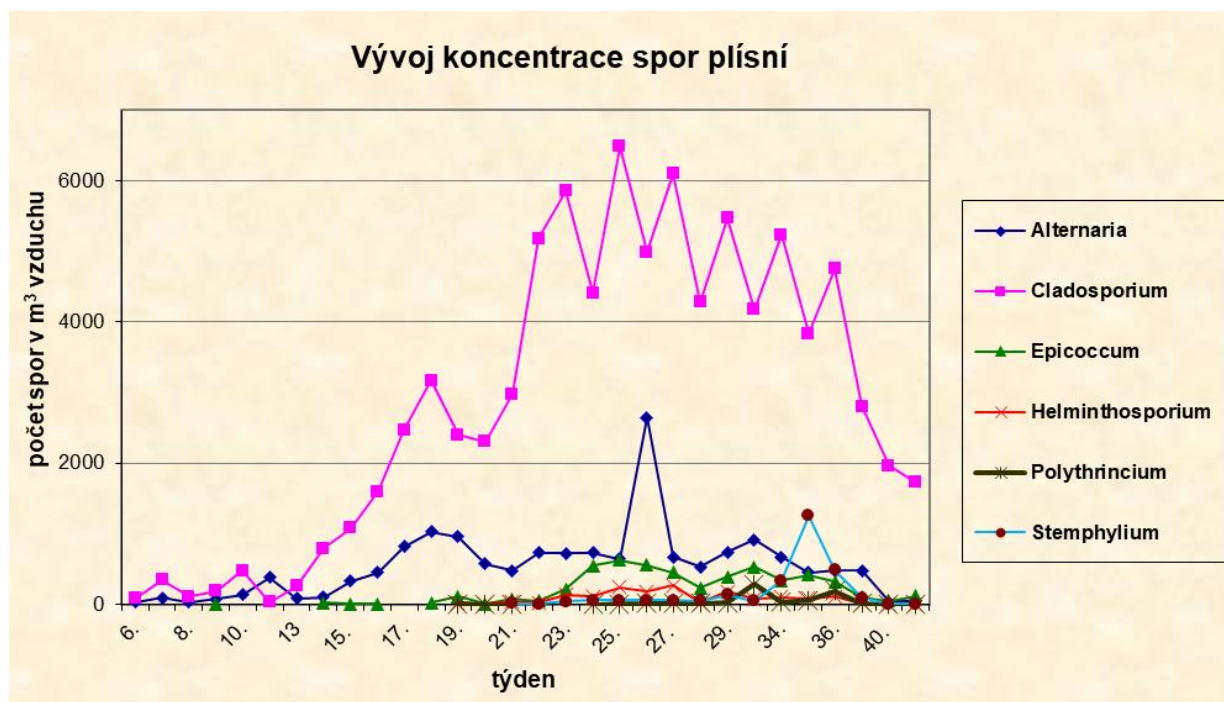
Hlavní pylová sezóna 2022 v Liberci odstartovala začátkem února. Prvními dominantními alergeny byly tis, líska a olše. V březnu pak nastoupily pyly vrby, jasanu, jalovce, modřínu, topolu a jilmu. V dubnu byla hlavním alergenem břiza. V polovině května byly hlavními alergeny kromě břizy nové borovice, dub a smrk. V této době byla zahájena i pylová sezóna bylin, plevelů a trav, která vrcholila začátkem června, kdy v ovzduší bylo nejvíce pylu trav, kopřiv a jitrocele. Tyto pyly byly dominantní až do konce srpna. Pylová sezóna skončila před polovinou října.



Výše uvedené grafy popisují vývoj koncentrace pylů dřevin, jejichž charakteristický výskyt je v jarních měsících.



Koncentrace pylů bylin, plevelů a trav s charakteristickým výskytem v létě a na podzim. Je vidět typický vývoj pylu trav a hojnost výskytu pylu kopřiv.



Ing. Jana Loosová, Ph.D.  
únor, 2023