

Tisková zpráva

SVĚTOVÝ DEN PREVENCE SEBEVRAŽD

V letošním roce připadá Světový den na podporu prevence sebevražd na neděli **10. září**.

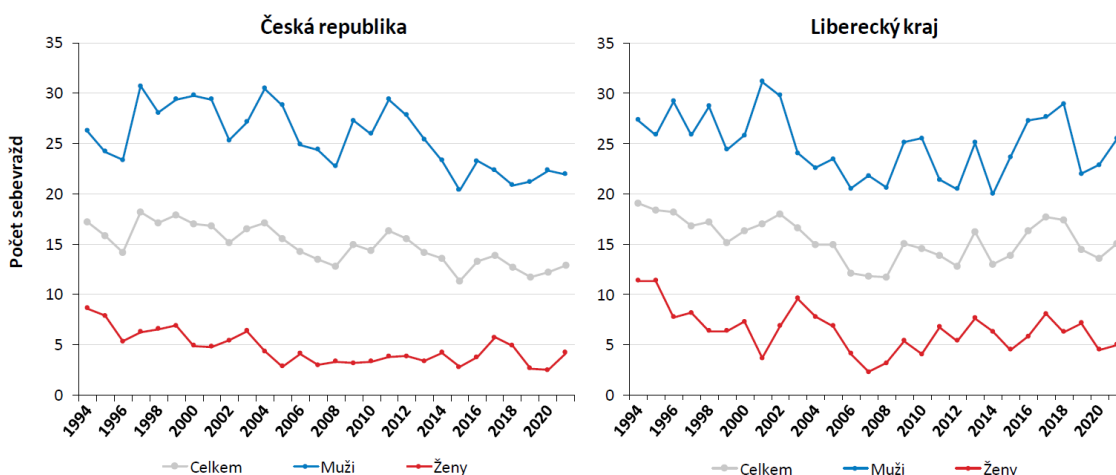
Světová zdravotnická organizace uvádí, že se každoročně připraví o život celosvětově na 700 000 lidí, přičemž u mužů je sebevražd dvakrát více než u žen. Nejrizikovější skupinou jsou mladí lidé ve věku 15-24 let, u kterých je sebevražda ze 3/4 příčinou všech úmrtí.



První pomocí je všímavost okolí k varovným signálům, které mohou naznačovat přítomnost sebevražedných myšlenek. Mezi takové signály patří například sebepoškozování, hazardování se životem (rychlá jízda), užívání drog a alkoholu ve vyšší než obvyklé míře, ale řadí se sem i nenápadnější projevy, jako je vyhýbání se přátelům a omezení sociálních kontaktů či rezignace na oblíbené činnosti.

KHS Libereckého kraje se sídlem v Liberci se ve spolupráci s Krajským úřadem Libereckého kraje, prostřednictvím pracovní skupiny pro Zdravotní politiku, zapojuje do preventivní činnosti a v rámci tvorby akčních plánů není opomenuta ani oblast duševního zdraví. Garantem akčního plánu Duševní zdraví je přednosta Centra psychiatrie Krajské nemocnice Liberec, a.s. prim. MUDr. Jaromír Hons, Ph.D.

„V Libereckém kraji jsme v období mezi lety 2010 a 2021 zaznamenali nárůst počtu hospitalizovaných pacientů pro pokus o sebevraždu. Podobný vývoj byl patrný i u dokonaných sebevražd. Původně kolísavý trend přibližně v úrovni průměru v ČR byl po vypuknutí covidové pandemie v roce 2020 následován setrvalým nárůstem počtu pokusů i dokonaných sebevražd, který v přepočtu na 100 tis. obyvatel překračuje celorepublikový průměr. Zaznamenáváme rovněž výrazné zvýšení počtu pacientů léčených s příznaky deprese a/nebo úzkosti,“ říká prim. MUDr. Jaromír Hons, Ph.D., a pokračuje: „v rámci akčního plánu Duševní zdraví se mimo jiné snažíme o preventivní působení a posilování mechanismů vedoucích ke zlepšení duševního zdraví obyvatel Libereckého kraje a zvyšování dostupnosti a kvality poskytované psychiatrické péče.“



Počet dokonaných sebevražd na 100 tisíc obyvatel (v letech 1994-2021). Zdroj: ÚZIS ČR, LPZ 1994-2021.

V případě potřeby je možnost pomoci a dohledání informací na webu sebevrazdy.cz nebo je možné se obrátit na linku první psychické pomoci **116 123**.

Zuzana Balašová
tisková mluvčí KHS LK