

V Liberci 28. února 2022

ONEMOCNĚNÍ COVID-19 V LIBERECKÉM KRAJI LEDEN – ÚNOR 2022

Od začátku roku 2022 evidujeme v LK necelých 18 200 PCR potvrzených pozitivních případů onemocnění covid-19. V souvislosti s karanténami u rizikových kontaktů nemocných jsme vystavili cca 5200 neschopností.

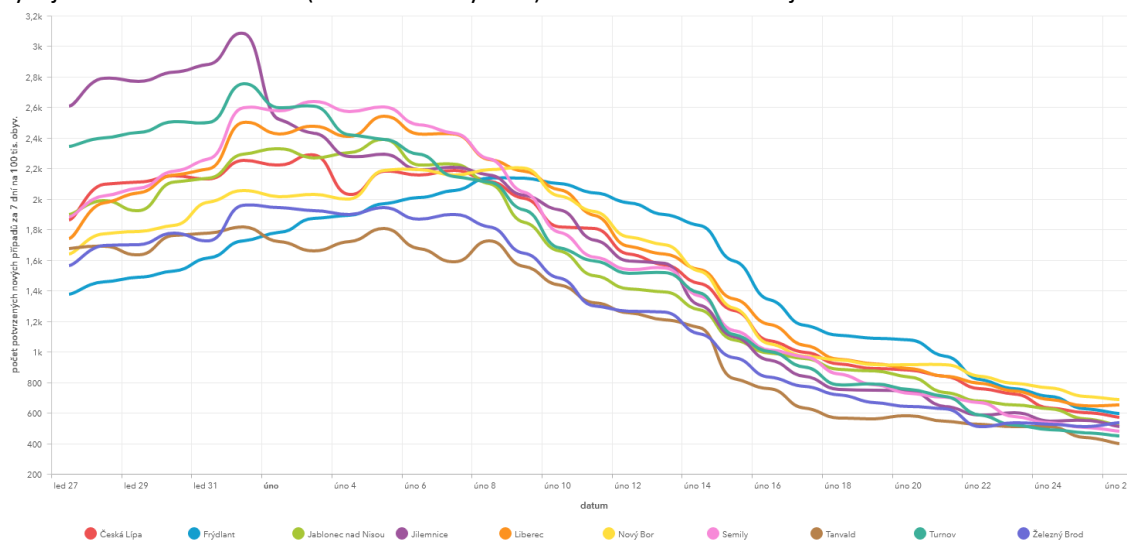
Pod drobnohledem byla školská zařízení, kde v incidenci věkových skupin populace dominovala opakovaně věková skupina 10-14 let a 15-19 let, která se vyznačuje mnoha kontakty. Situace ve školách po nástupu dětí a žáků do škol po vánočních prázdninách, kdy jsme z hlediska výskytu onemocnění covid-19 řešili řádově jednotky kolektivů se změnila velmi rychle a z týdne na týden docházelo ke „skokovému“ nárůstu výskytu covid-19 pozitivních osob a tím ke zvýšení počtu nařizování karantén a uzavírání tříd, škol. Situaci zkomplikovalo překrytí vln varianty Delta a Omicronu na které reagovala i vydávaná mimořádná opatření změnou doby izolace a karantény. Školní kolektivy výrazně kolísaly, teprve na konci ledna se ustálily na cca 120 tříd v karanténě za týden. Obdobná situace panovala i u personálu škol, což komplikovalo zajištění výuky či stravování. Od začátku roku do poloviny února, kdy v LK začaly jarní prázdniny, jsme řešili protiepidemická opatření celkem v 540 školských zařízeních, konkrétně v základních školách 300, ve středních školách 140 a v mateřských školách 100. Evidovali jsme 800 pozitivních případů, karanténa byla vztažena cca na 14 000 osob, počet tříd v karanténě činil 750 a vydali jsme 72 rozhodnutí o uzavření tříd nebo škol.

Nepříznivá epidemiologická situace se promítla do lůžkových zdravotnických zařízení, kdy jsme evidovali v LK stovky nemocných zdravotníků. Z důvodů nedostatku personálu tak muselo 406 zdravotníků pracovat v režimu pracovní karantény. V zařízeních sociálních služeb byla situace klidnější, nicméně i zde v rámci zajištění služeb 141 osob absolvovalo pracovní karanténu.

V oblasti kontrol dodržování mimořádných opatření jsme od začátku roku do konce února provedli 693 kontrol mimořádných opatření. V 11 provozovnách jsme shledali nedostatky zejména na straně provozovatelů, kteří neplnili svoje povinnosti, zejména nezajistili kontrolu bezinfekčnosti fyzických osob. V souvislosti s dodržováním mimořádných opatření jsme pravomocně uložili 4 pokuty v celkové výši 10 500,- Kč. Dále jsme provedli 452 distančních kontrol zaměřené na plnění povinností plošného testování u zaměstnavatelů a ve školských zařízeních.

V současnosti se situace ve výskytu onemocnění covid-19 zklidňuje. V rámci populace nevystupuje žádná věková skupina, nicméně denní přírůstky ve všední dny jsou stále v průměru 400 nových pozitivních případů. Apelujeme proto i nadále na uplatňování ochrany dýchacích cest, hygieny rukou, udržování rozestupů a postoupení očkování.

Vývoj sedmidenní incidence (na 100 000 obyvatel) v ORP Libereckého kraje



Zdroj: Mapový portál covid – 19 v Libereckém kraji, <https://www.khslibc.cz/>